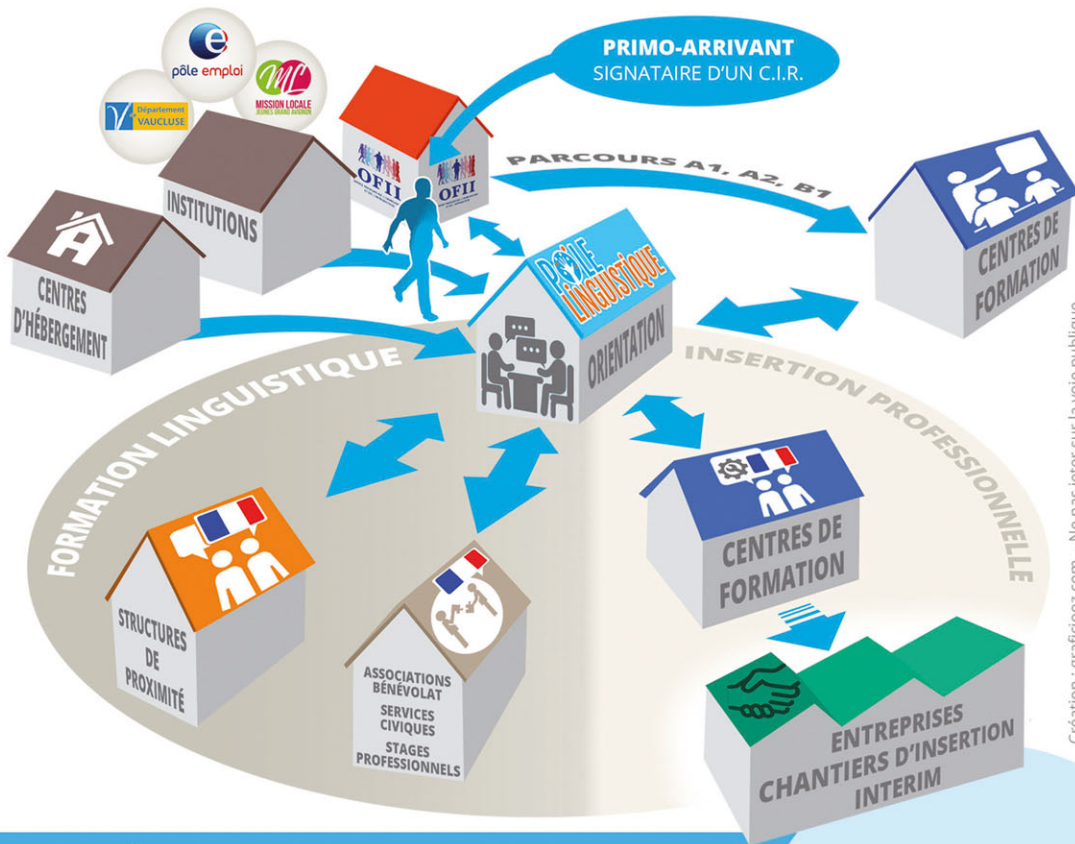


# PLATEFORME D'ORIENTATION

Un accompagnement renforcé pour les primo-arrivants (signataires du CIR) qui comprend :

**NOUVEAU**

- Un diagnostic linguistique.
- L'inscription dans un parcours linguistique.
- Des points d'étapes.
- Des propositions d'immersion socio-professionnelle.



Création : graficpooz.com - Ne pas jeter sur la voie publique



# PÔLE LINGUISTIQUE GRAND AVIGNON

Valider votre niveau en Français du A1.1 au B1, par un **Diplôme de l'Éducation Nationale, valable à vie !**

# CENTRE D'EXAMEN



**NOUVEAU**



## PÔLE LINGUISTIQUE

La Grande Martellière  
1 Rue Maurice Hauriou 84000 AVIGNON  
☎ 04 90 86 08 11 ✉ spl@oga84.fr

### 🕒 Horaires du secrétariat

Mardi, mercredi, jeudi de 9h à 12h30 et de 14h à 17h30.  
Lundi et vendredi de 9h à 12h30.



[www.pole-linguistique-avignon.fr](http://www.pole-linguistique-avignon.fr)



# DILF [Diplôme Initial de Langue Française]

## Qu'est-ce que le DILF ?

Un diplôme qui valide les premiers apprentissages au niveau A1.1 du CECRL\*. Il constitue une première étape vers le DELF.

## Qui peut être candidat ?

Tout grand débutant en français langue étrangère et nouvel arrivant en France âgé de plus de 16 ans.

## Quelles sont les épreuves ?

COMPRÉHENSION ORALE (25mn)

COMPRÉHENSION ÉCRITE (25mn)

PRODUCTION ORALE (10mn)

PRODUCTION ÉCRITE (15mn)

# DELF [Diplôme d'Études en Langue Française]

## Qu'est-ce que le DELF ?

Trois diplômes indépendants de différents niveaux : A1, A2 et B1 du CECRL\*.

## Durée des épreuves

	ÉPREUVES COLLECTIVES	ÉPREUVES ORALES
A1	1h20	6 minutes
A2	1h40	8 minutes
B1	1h45	15 minutes

\* Cadre Européen Commun de Référence pour les langues

## DELF Tout Public et DELF Pro, quelle différence ?

**DELF Tout Public**, des sujets en lien avec la vie quotidienne et culturelle (loisirs, culture, éducation). Pour un public qui souhaite prioritairement faire des études universitaires.

**DELF Pro**, des sujets en lien avec le monde du travail où il s'agit d'évaluer des compétences transversales à tout secteur d'activité. Ce diplôme certifie la capacité à :

S'intégrer dans un milieu professionnel français

→ DELF PRO A1

Effectuer des activités professionnelles en français

→ DELF PRO A2

S'impliquer dans des tâches professionnelles en français

→ DELF PRO B1

À SAVOIR : le DELF Tout Public et DELF Pro sont reconnus par les services de la Préfecture.

## Comment s'inscrire ?

Auprès du **Secrétariat du Pôle Linguistique** au **04.90.86.08.11**. Documents à fournir :

- La fiche d'inscription dûment complétée et signée qui est à retirer au siège de l'OGA ou téléchargeable sur son site internet.
- La photocopie d'une pièce d'identité avec photographie en cours de validité.
- Le règlement des frais d'inscription.
- Les dossiers d'inscription sont à déposer au minimum 2 semaines avant la date d'examen.

## Quand passer l'examen ?

Plusieurs sessions dans l'année, les dates sont consultables sur le site internet du **Pôle Linguistique** ou par téléphone.